







TENTO PROJEKT

## BIOPLYNOVÁ STANICE OSTŘETÍN Zuzana

JE SPOLUFINANCOVÁN EVROPSKOU UNIÍ  
Z EVROPSKÉHO ZEMĚDĚLSKÉHO FONDU PRO ROZVOJ VENKOVA  
v rámci opatření III. 1.1. Diverzifikace činností nezemědělské povahy  
Program rozvoje venkova ČR



Evropský zemědělský fond pro rozvoj venkova: Evropa investuje do venkovských oblastí

















VÍTKOVICE







CONTRACT NUMBER	0254755/001
MACHINE ID NO.	A08K111893
FRAME / CORE	PE734B2
TYPE RATING H KVA	1400.0
INSULATION CLASS	H
CONT. RATING KVA	1305.0
CONT. RATING KW	1044.0
BR RATING TO TEMP R	F
HZ	50
RPM	1500
VOLTS	400/231
PHASE	3
AMPS. BR	2020.7
PF	0.80
RATING CONT.	
EX. VOLTS	64
EX. AMPS	3.7
AMBIENT TEMP. C	40 C
ENCLOSURE	IP23
STATOR WDG.	12
STATOR CON.	STAR
AVR	MX321
GEN. WEIGHT KG	2710

# STAMFORD

AVK DEUTSCHLAND GMBH CO  
 NIEDERLASSUNG DREIEICH  
 BENZSTR 47-49 D-63303  
 DREIEICH DEUTSCHLAND

WARNING  
 REFER TO THE  
 INSTRUCTION BOOK BEFORE  
 FLASH OR MEGGER TESTING  
 MADE IN ENGLAND 08/48

BS 5000: PART 3 IEC 34-1 - -  
 VDE 0530 ISO 8528-3 - -



AC GENERATOR  
 COMPONENT ONLY

CONTRACT NUMBER	0254755/001
MACHINE ID NO.	A08K111893
FRAME / CORE	PE734B2
TYPE RATING H KVA	1400.0
INSULATION CLASS	H
CONT. RATING KVA	1305.0
CONT. RATING KW	1044.0
BR RATING TO TEMP R	F
	HZ 50
	RPM 1500
	VOLTS 400/231
	PHASE 3
AMPS. BR	2020.7
PF	0.80
	RATING CONT.
EX. VOLTS	64
EX. AMPS	3.7
AMBIENT TEMP. C	40 C
ENCLOSURE	IP23
STATOR WDG.	12
STATOR CON.	STAR
	AVR MX321
GEN. WEIGHT KG	2710

# STAMFORD

AVK DEUTSCHLAND GMBH CO  
 NIEDERLASSUNG DREIEICH  
 BENZSTR 47-49 D-63303  
 DREIEICH DEUTSCHLAND

WARNING

REFER TO THE  
 INSTRUCTION BOOK BEFORE  
 FLASH OR MEGGER TESTING  
 MADE IN ENGLAND

08/48

BS 5000: PART 3 IEC 34-1 - -  
 VDE 0530 ISO 8528-3 -

CE





Jenbacher DIA.NE XT

REGULATOR ROTORU	DE 0001	P_40
<b>844 kV</b>	<b>PARALELNÍ PROVOZ SE SÍTI</b>	20/11/12 09:35:21

LAMBDA  
22.4 % 1.572

PLVN 1

37.8 %

100.0 %

49.1 °C

p2'err -0.006 bar 3.79 bar

PŘEDKOL. PŮSOB. HOVN.  
EXTERN. ANALOG

SNÍŽENÍ VYKONU  
SADME

F1: DIALOVÉ PARIAMETRO  
F2: REGULATOR LEHNOZ  
F3: H- P- REG.OSTROV

SNÍŽENÍ F6  
REGULATOR KLEPNÍ F8

- F1
- F2
- F3
- F4

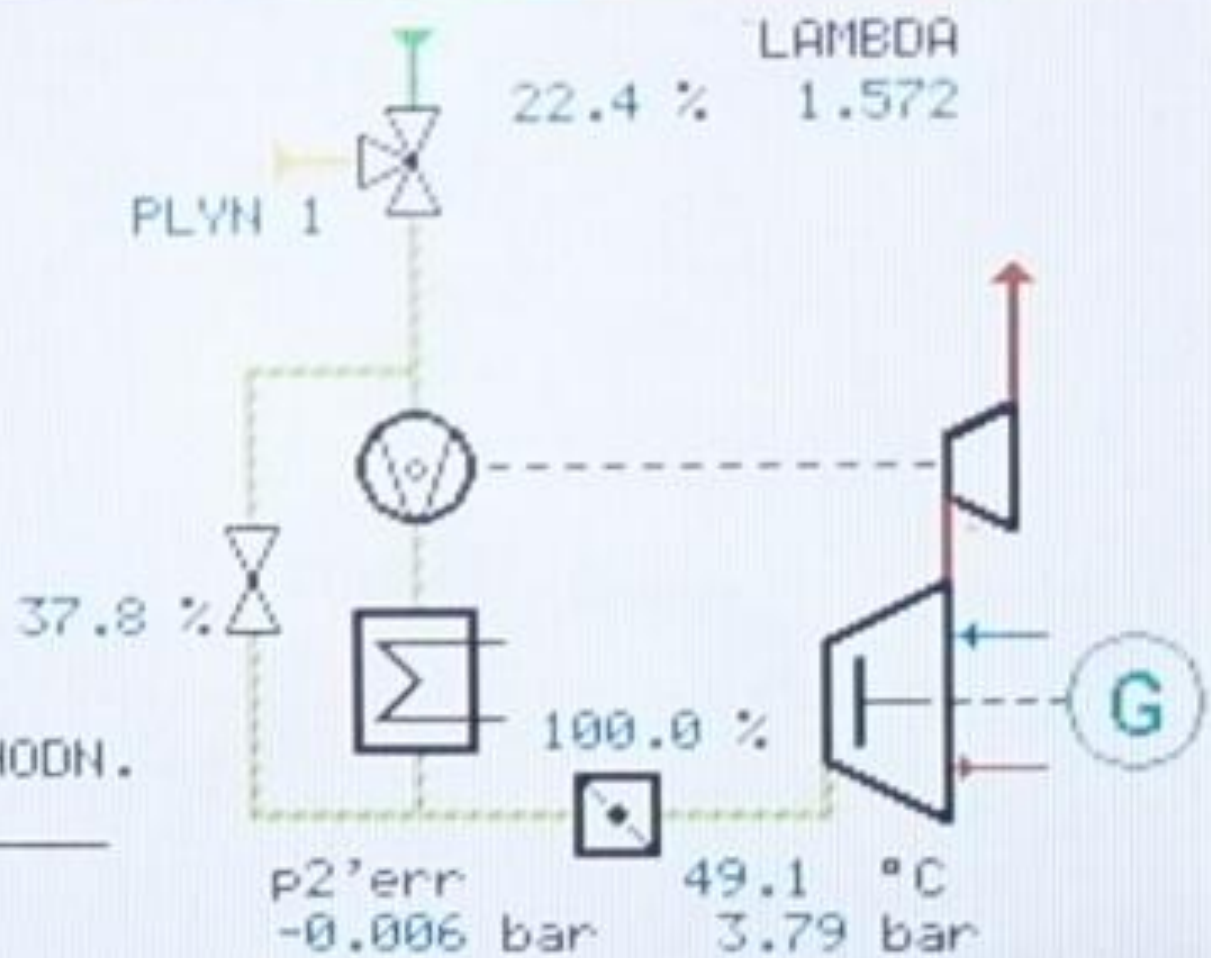
- F5
- F6
- F7
- F8

START	ELI	HYD	AMH	PRIO	ACK	7	8	9
STOP	CYL	CTR1	▲			4	5	6
ON	AUX	DAT	◀	OK	▶	1	2	3
OFF	SP3	CTR2	▼			.	0	-
						ESC	↕	ENT

844 kW

PARALELNÍ PROVOZ SE SÍŤÍ

20/11/12  
09:35:21



LAMBDA

22.4 % 1.572

PŘEDVOL. POŽAD. HODN.  
EXTERN. ANALOG

SNÍŽENÍ VÝKONU  
ŽÁDNÉ

p2'err 49.1 °C  
-0.006 bar 3.79 bar

F2 OVLADAČ PARAMETRŮ  
F3 REGULÁTOR LEANOX  
F4 N-, P-, REG. OSTROV

SNÍŽENÍ F6  
REGULÁTOR KLEPÁNÍ F8





