



16. 6. 2022 8:40











TENTO PROJEKT

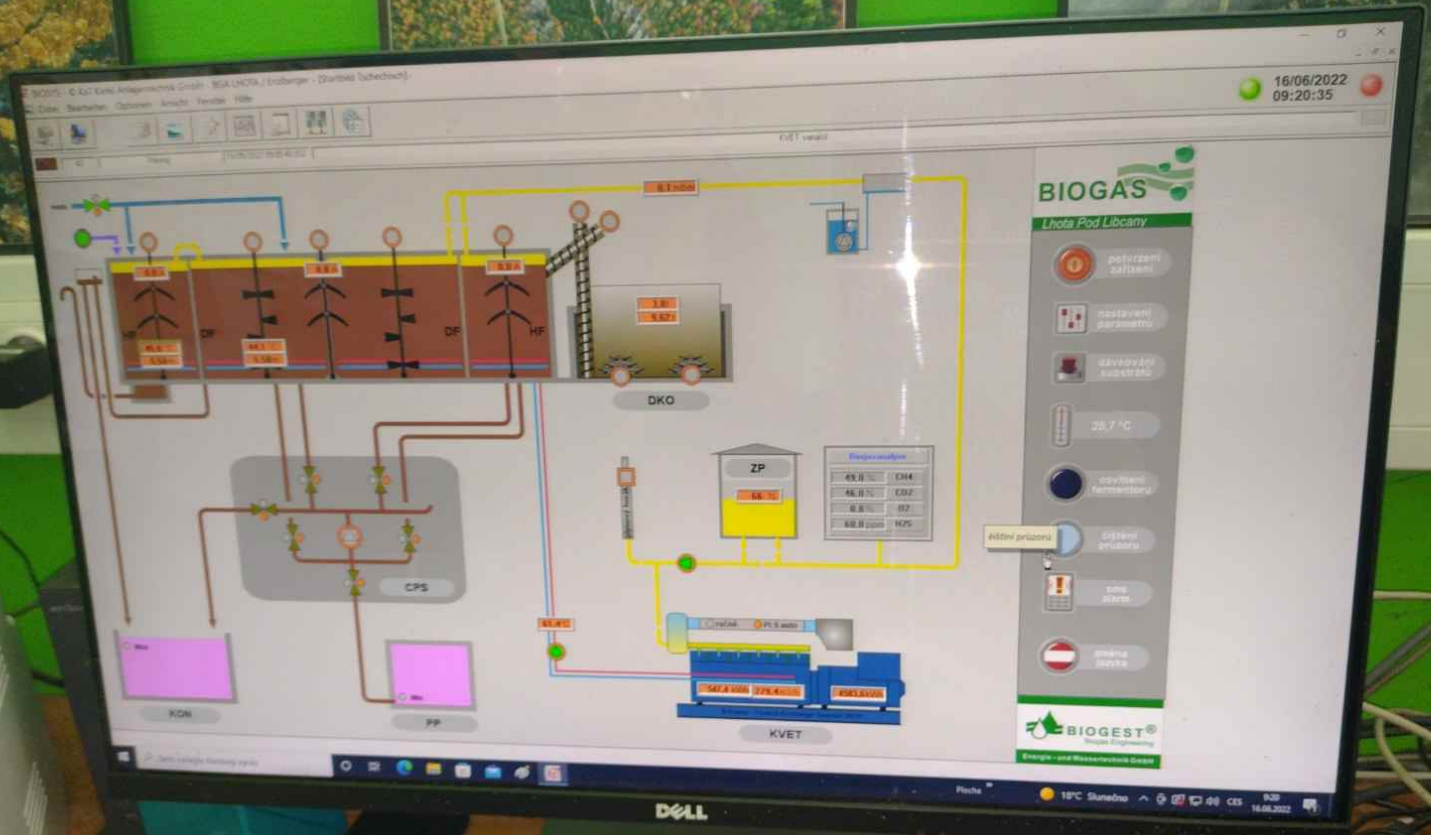
„BIOPLYNOVÁ STANICE LHOTA POD LIBČANY“

JE SPOLUFINANCOVÁN EVROPSKOU UNIÍ
Z EVROPSKÉHO ZEMĚDĚLSKÉHO FONDU PRO ROZVOJ VENKOVA
v rámci opatření III.1.1. Diverzifikace činností nezemědělské povahy
Programu rozvoje venkova ČR



MINISTERSTVO ZEMĚDĚLSTVÍ

Evropský zemědělský fond pro rozvoj venkova. Evropa investuje do venkovských oblastí.





MWM





